

Управление персоналом

Модуль 2

Масилова
Марина Григорьевна

2025г.

Социальная политика организации

Тема 4

2024г.

Запоминаем



Социальная политика – это система экономических, правовых, социальных и прочих мер, направленных на обеспечение достойного уровня и качества жизни



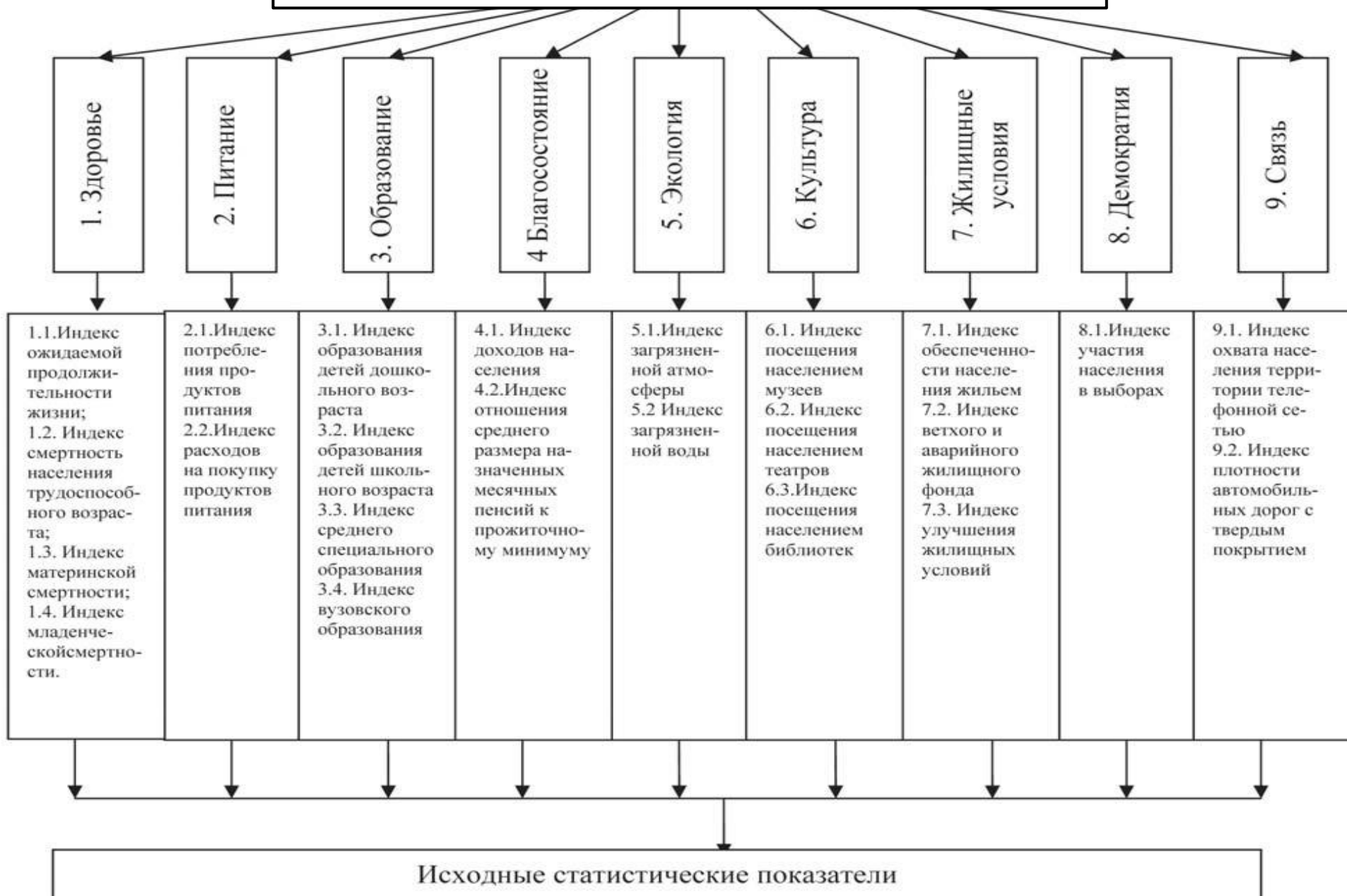
Социальная политика – это определенным образом разработанный и реализуемый целевой комплекс направлений и задач улучшения жизнедеятельности людей в данных пределах (страна, регион, предприятие)



Социальная политика – это создание трудящимся благоприятных условий для работы, учебы, отдыха, развития и наилучшего применения своих способностей



Индикаторы социальной политики



Социальная политика ОАЭ

направлена на благосостояние коренных жителей.

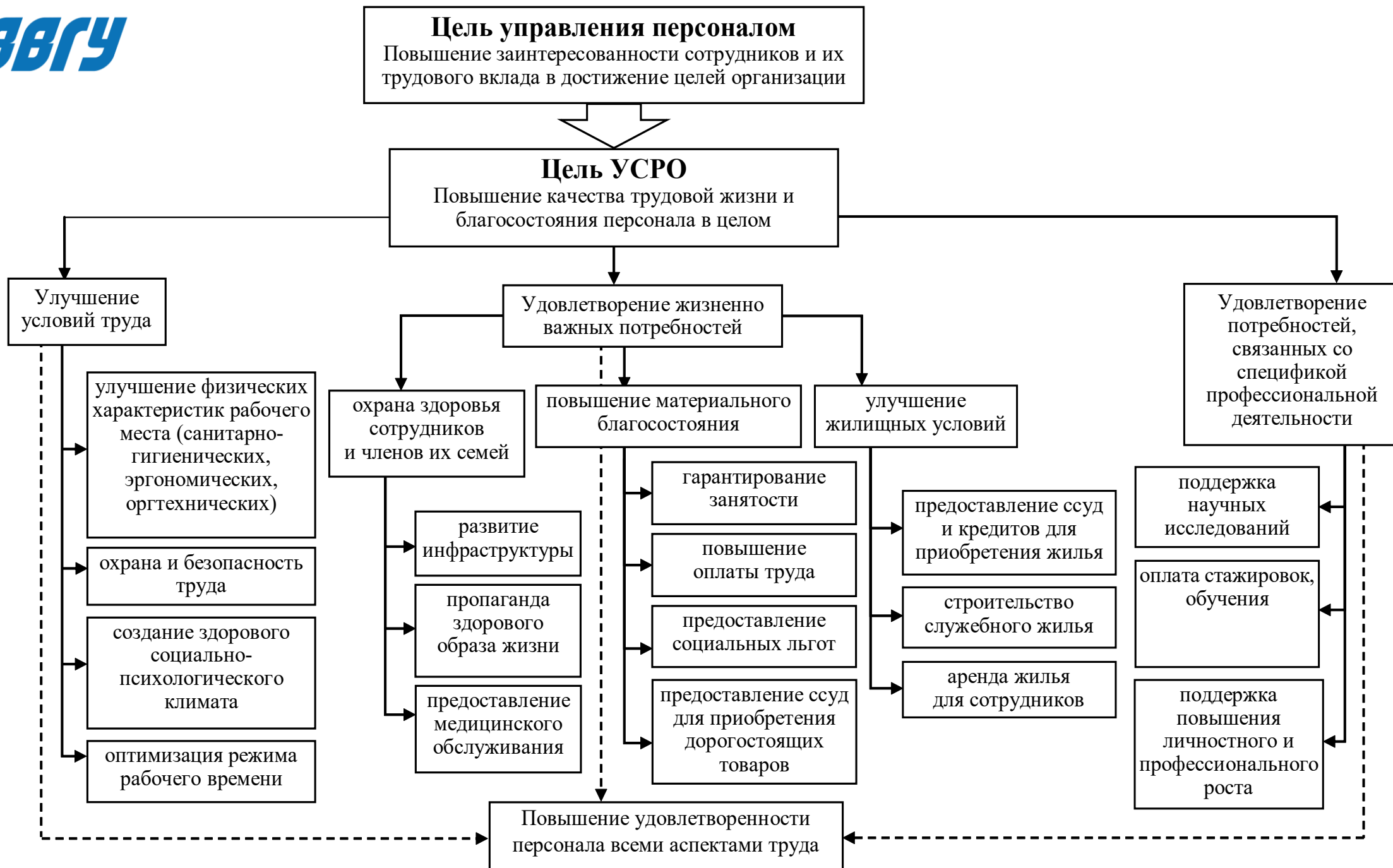
Эмираты находятся на 14 месте в мировом рейтинге стран по уровню развития социальной сферы, образования и здравоохранения:

- отсутствует плата за землю, воду и электричество;
- кредиты выдаются на 30 лет под 2,5 % годовых;
- бесплатное среднее и высшее образование;
- обучение в высших учебных заведениях оплачивает государство;
- при заключении брака выплачивается 119 тысяч долларов, а также предоставляется дом под беспроцентную ссуду;
- бесплатное медицинское обслуживание, а том числе проведение операций в любой зарубежной стране;
- денежное пособие для рядового вольнонаемной армии составляет 2000 долларов, по окончании службы выдает компенсация в размере 25 тысяч долларов.



Взаимосвязь социальной и кадровой политики





Мы предлагаем

Получение
новых знаний



Личностный
и профессиональный рост



Конкурентноспособную
зарботную плату



Приобретение опыта
настоящей работы
в одной из ведущих
компаний мира



Интересную жизнь
на «Марсе»

Социальный пакет





Социальная политика как инструмент мотивации и стимулирования

Цели

- привлечение персонала
- усиление организационной приверженности
- стимулирование труда
- удержание персонала





Факторы внешней мотивации

социальные

- медицинское обслуживание
- страхование
- выделение путевок в санатории, детские лагеря отдыха
- детский сад на территории офиса
- обучение
- дополнительный отпуск (свадьба, похороны, 1 сентября)

функциональные

- улучшение условий и организации труда
- питание
- служебный транспорт, корпоративная сотовая связь



Неденежное стимулирование

Метод награждений	Суть метода	Сильные стороны	Слабые стороны
Дополнительные бонусы по типу «кафетерий»	Работнику разрешается выбрать персонально привлекательный пакет дополнительных услуг . Работников информируют об общей сумме разрешенных бонусов, которые они могут выбрать по своим предпочтениям	Программы могут быть подогнаны под потребности конкретного индивида	Управление может быть сложным и дорогим



Коллективный договор (социальный кодекс)

Закон РФ «О коллективных договорах и соглашениях» - 1992г.

- Правовой акт, регулирующий социально-трудовые отношения и заключаемый работниками организации с работодателями
- Неотъемлемая характеристика социального партнерства

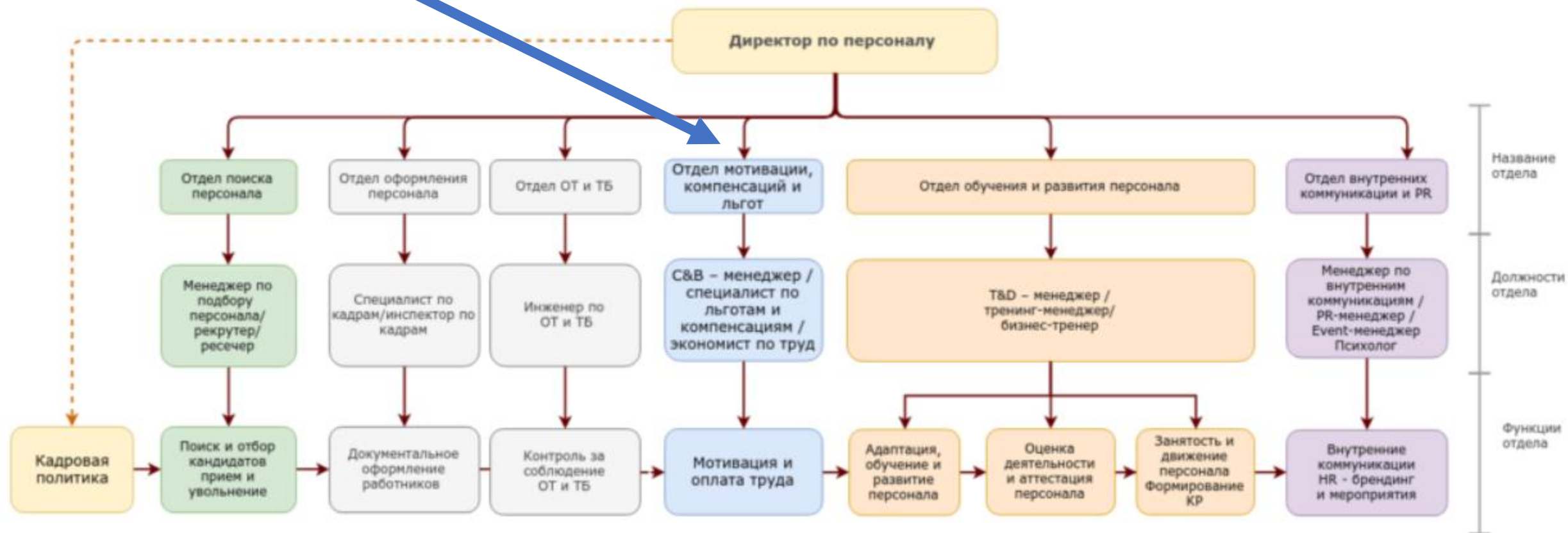
Где в рамках
системного подхода
реализуется
социальная политика?



Деятельность по развитию персонала	Планирование и организация повышения квалификации, переподготовки, контроль и оценка эффективности обучения
	Оценка карьерного потенциала, формирование резерва
	Планирование профессионального развития и карьеры
Деятельность по организации корпоративной культуры и социальной политики	Разработка коллективного договора
Операционное управление персоналом и подразделением организации	Контроль расстановки и использования работников в подразделениях
	Организация контроля дисциплины труда и контроля исполнения поручений
	Изучение и обобщение итогов работы с кадрами
	Разработка кадровой политики
	Контроль за работой сотрудников отдела

Структура службы управления персоналом

С должностями и функционалом



Программа благополучия сотрудников (Well-being)

Комплексная программа благополучия сотрудников ([Well-being](#)) — это стратегический подход компании к созданию условий, в которых сотрудники чувствуют себя **физически здоровыми, эмоционально уравновешенными, финансово защищенными, социально вовлеченными и профессионально реализованными.**

Цель такой программы — создать баланс между работой и личной жизнью, повысить вовлеченность и мотивацию, а также привлечь и удержать таланты.

Такая программа выходит за рамки стандартного социального пакета (например, ДМС) и направлена на всестороннюю поддержку персонала, что в конечном итоге повышает их мотивацию, продуктивность и лояльность к компании.





Основные элементы (направления) программы благополучия:

- **Физическое здоровье:** включает инициативы, направленные на поддержание здорового образа жизни. Примеры: скидки или компенсация абонементов в фитнес-клубы, организация спортивных мероприятий и йога-сессий в офисе, обеспечение здорового питания, регулярные медицинские осмотры.
- **Ментальное (эмоциональное) благополучие:** поддержка психологического здоровья сотрудников. Примеры: доступ к корпоративному психологу или специализированным платформам психологической помощи, вебинары по управлению стрессом, создание благоприятного психологического климата и снижение конфликтов в коллективе.
- **Финансовое благополучие:** помощь сотрудникам в управлении личными финансами и обеспечении стабильности. Примеры: программы повышения финансовой грамотности, консультации по инвестированию и планированию бюджета, прозрачная система оплаты труда и премирования.
- **Карьера и профессиональное развитие:** обеспечение возможностей для роста и реализации потенциала внутри компании. Примеры: составление индивидуальных карьерных планов, бесплатное профессиональное обучение, подписка на образовательные платформы, менторство, внутренние стажировки.
- **Социальное благополучие и вовлеченность:** создание сильных социальных связей и чувства общности. Примеры: корпоративные мероприятия, командные виды спорта, волонтерские программы, поддержание баланса между работой и личной жизнью, комфортная рабочая атмосфера.

Пример продуктового портфеля Well-being

Лайф-коучинг —

это профессиональное сопровождение человека в достижении его личных целей

Трекер настроения —

это инструмент для отслеживания и записи своих эмоций, чувств и общего психоэмоционального состояния



Митап (от англ. meetup, «встреча») —

это неформальное собрание специалистов или людей с общими интересами для обмена опытом, знаниями и налаживания профессиональных контактов

Преимущества Well-being-программы

Категория	Преимущества для сотрудников	Преимущества для работодателя
Здоровье	Улучшение физического и психического здоровья; снижение уровня стресса и выгорания.	Сокращение расходов на здравоохранение и количество больничных дней.
Производительность	Повышение уровня энергии, концентрации и работоспособности.	Рост общей производительности, эффективности и вовлеченности персонала.
Удовлетворенность и лояльность	Повышение удовлетворенности работой; ощущение заботы со стороны руководства; улучшение баланса между работой и личной жизнью.	Снижение текучести кадров; повышение лояльности и удержания ценных сотрудников.
Культура и имидж	Улучшение общего морального духа и атмосферы в коллективе.	Улучшение корпоративной культуры и укрепление бренда работодателя на рынке труда.
Финансы	Снижение личных затрат на лечение и медицинские услуги (в некоторых случаях).	Снижение затрат на найм и адаптацию новых сотрудников; потенциальное снижение страховых взносов.

Дом. задание

✓ Готовьтесь к тестированию



mmg.vlad@mail.ru

ауд. 1527

